

ACOGEDORA TORRE EN URBANIZACIÓN DE
ABRERA, 3 HABITACIONES ,GARAJE Y ZONA DE
HUERTO

Ref: 33689



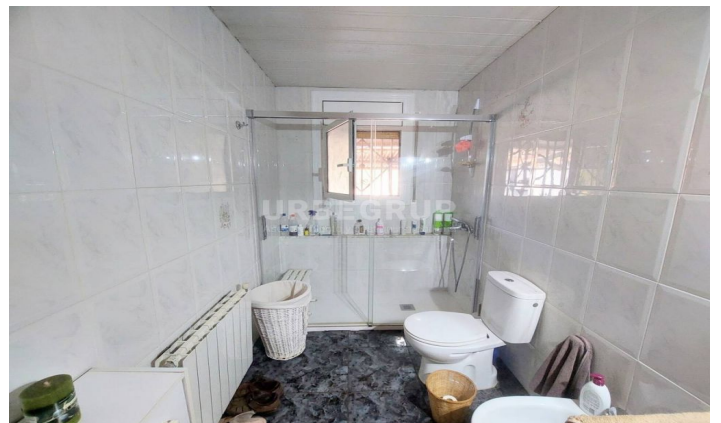
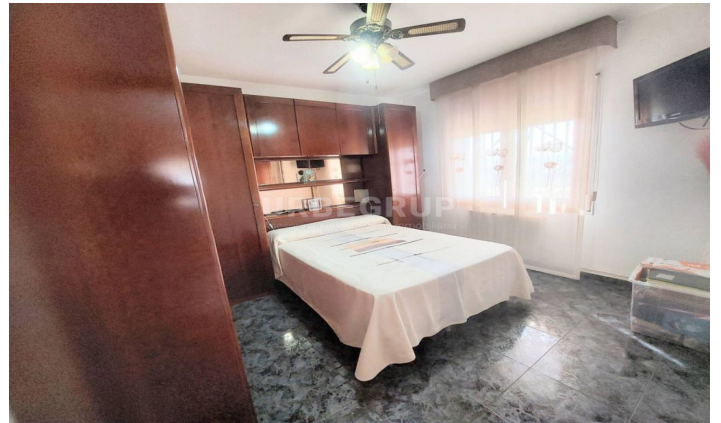
Abrera

ACOGEDORA TORRE EN LA URBANIZACIÓN DE CAN VILLALBA DE ABRERA: SOBRE SOLAR DE 488 m² SE UBICA UNA VIVIENDA COMPUESTA POR AMPLIO PORCHE CERRADO CON EXCELENTES VISTAS DESPEJADAS A MONTSERRAT, COMEDOR DE ENTRADA, COCINA EXTERIOR Y AMPLIO BAÑO CON DUCHA y 3 HABITACIONES (1 DOBLE Y 2 IND. AMPLIAS). EQUIPADA CON AIREA ACONDICIONADO EN EL COMEDOR Y CALEFACCIÓN CON GAS CIUDAD. COMO ACABADOS DISPONE DE SUELOS DE GRES, CARPINTERÍA EXTERIOR DE MADERA DE PINO EN BUEN ESTADO Y ALUMINIO Y CARPINTERÍA INTERIOR DE ROBLE EN LOS EXTERIORES DISPONE VARIAS TERRAZAS, DE UN TRASTERO, PEQUEÑA BODEGA, GRAN LAVADERO-ALMACEN. GRAN TERRAZA-COMEDOR DE VERANO CON CHIMENEA, ZONA DE HUERTO CON 2 BANCALES Y RECOGEAGUAS CON TRES DEPÓSITOS DE 1000L. GARAJE AMPLIO DE 20 m². CERTIFICADO Y CÉDULA AL DÍA. PERFECTA, PARA ENTRAR A VIVIR. IDEAL PAREJAS JÓVENES Y GENTE QUE LE GUSTE TENER UN HUERTO EN SU CASA. A UN PASO DE LAS LOCALIDADES DE TERRASSA, OLESA DE MONTSERRAT, ABRERA Y MARTORELL CON COMUNICACIONES A BARCELONA CON B-40 Y A-2,M ESTACIÓN FGC. PARADA AUTOBUSES URBANOS GRATUITOS Y ESTACIONES, ESPACIO DEPORTIVO Y CENTRO DE SALUD. DISFRUTE DE UNOS BONITOS AMANECERES Y OCASOS DE MONTSERRAT DURANTE TODO EL AÑO. VENGA A VISITARLA.

259.900

100 m²
3 Dormitorios
488 m² parcela
A/C
Calefacción
Parking
Terraza







Contáctenos para mas información o para concertar una visita

Tel: 93 780 67 99

urbegrup@urbegrup.com

www.urbegrup.es