

**ACOGEDORA TORRE REFORMADA DE 3
HABITACIONES EN ABRERA, EN UNA SOLA PLANTA**

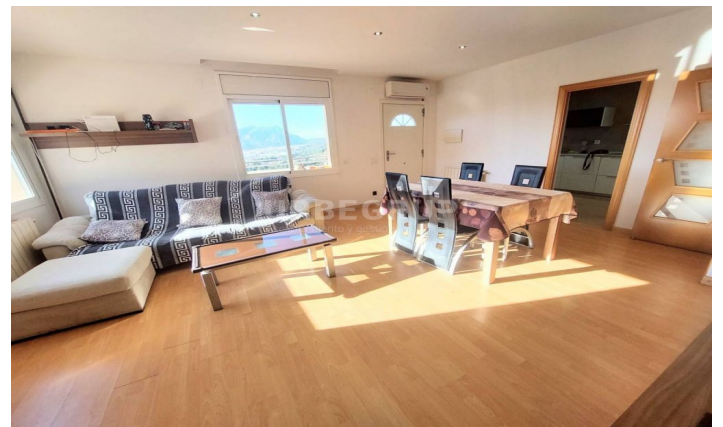
Ref: 33625

**Abdera**

ACOGEDORA Y FUNCIONAL TORRE REFORMADA EN ABRERA: SOBRE VIVIENDA DE 482 m² SE SITÚA UNA VIVIENDA TODA EN PLANTA COMPUESTA POR UN AMPLIO COMEDOR DE ENTRADA DE 24 m² CON CHIMENEA Y CON VISTAS MUY DESPEJADAS A MONTSERRAT, COCINA EQUIPADA EXTERIOR MUY LUMINOSA, 3 HABITACIONES (2 DOBLES), GENEROSO BAÑO CON DUCHA. COMO ACABADOS DISPONE DE SUELOS DE PARQUET, CARPINTERÍA EXTERIOR DE ALUMINIO CON REJAS TORNEADAS Y CARPINTERÍA INTERIOR DE HAYA. EQUIPADA CON PUERTA DE SEGURIDAD, CALEFACCIÓN DE GASOIL Y VARIOS SPLITS DE AIRE ACONDICIONADO. EN EXTERIORES DISPONE UNA TERRAZA, UN GRAN BALCÓN, GARAJE AMPLIO PARA UN COCHE, TRASTERO-LEÑERA, ZONA DE BARBACOA, ZONA DE HUERTO Y PEQUEÑA TERRAZA Y GRAN SOLARIUM. ZONA MUY TRANQUILA CERCA DE PARADA DE TRANSPORTE PÚBLICO Y CENTRO DE SALUD. A 10 MINUTOS DE OLESA, ABRERA Y MARTORELL CON RÁPIDA CONEXIÓN A LA B-40 Y AP 2. ENTREGA A CONVENIR. MAGNIFICAS VISTAS DESPEJADAS A MONTSERRAT.

275.000

90 m²
3 Dormitorios
482 m² parcela
A/C
Calefacción
Chimenea
Parking
Terraza







Contáctenos para mas información o para concertar una visita