

**CONFORTABLE TORRE REFORMADA EN CAN
VILLALBA DE ABRERA, MUY ACOGEDORAY
FUNCIONAL**

Ref: 33637



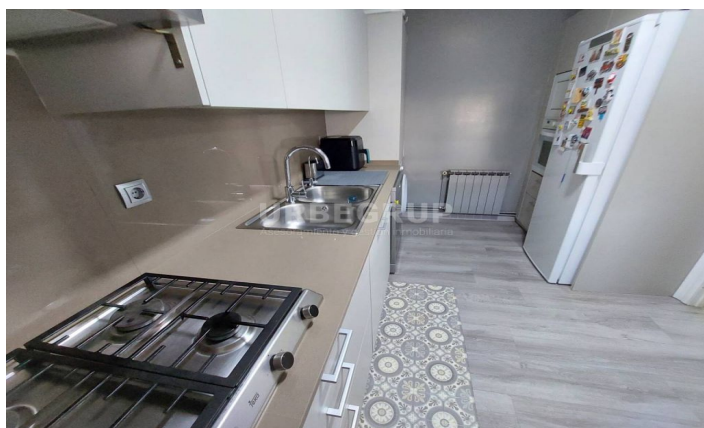
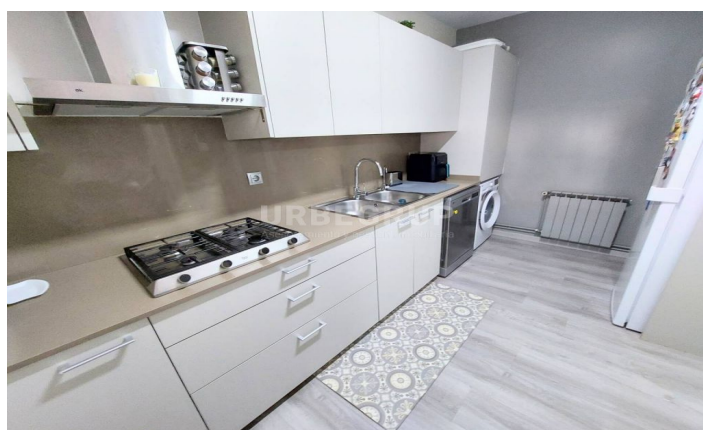
Abreira

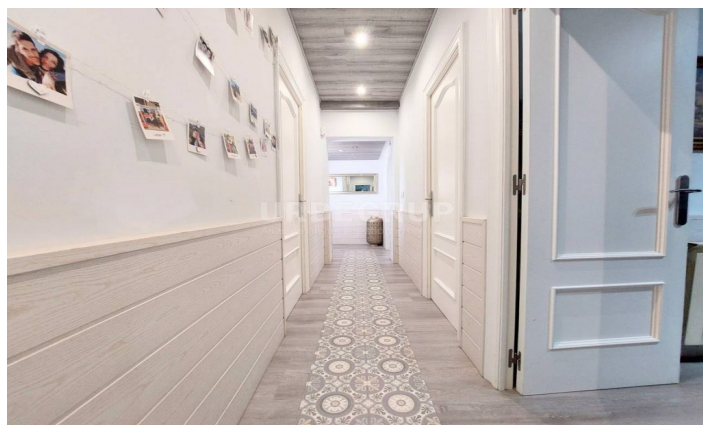
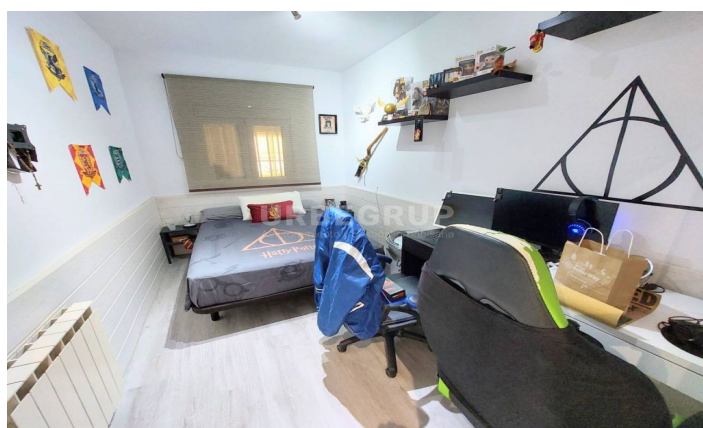
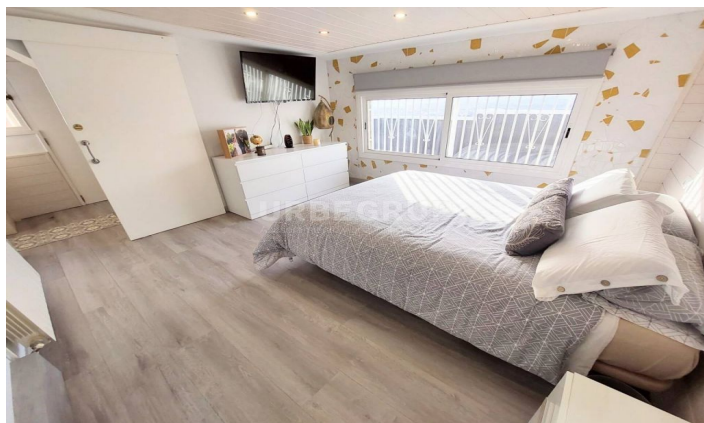
ACOGEDORA, ESTUPENDA, FUNCIONAL Y CONFORTABLE TORRE REFORMADA EN UNA SOLA PLANTA, CON UNA SUPERFICIE TOTAL ÚTIL DE 104 m² Y SOBRE UNA SUPERFICIE DE SOLAR DE 400 m². DISTRIBUIDA EN 4 HABITACIONES DOBLES, UN BAÑO COMPLETO CON DUCHA, UNA COCINA EXTERIOR LUMINOSA DE 7.5 m² Y AMPLIO COMEDOR DE 25 m². COMO ACABADOS DISPONE DE SUELOS DE PARQUET, CARPINTERÍA EXTERIOR DE ALUMINIO CON CRISTAL TIPO CLIMALIT Y CARPINTERÍA INTERIOR LACADAS EN BLANCO. EQUIPADO CON AIRE ACONDICIONADO Y CALEFACCIÓN. EN LOS EXTERIORES NOS ENCONTRAMOS CON UN GRAN PATIO CON UN AMPLIO PORCHE PARA ACCEDER A LA VIVIENDA, Y ZONA DE APARCAMIENTO PARA DOS COCHES, ZONA DE BARBACOA CON UN GRAN TERRAZA, ZONA DE HUERTO CON POSIBILIDAD DE LA INSTALACIÓN DE UNA PISCINA Y UNAS JARDINERAS CON PLANTAS. UNAS VISTAS INIGUALABLES A LA MONTAÑA DE MONTSERRAT, DISFRUTA DE SUS AMANECERES Y OCASOS. FÁCIL ACCESO A LA AP-2 Y B-40 CON RÁPIDA CONEXIÓN A LAS POBLACIONES DE TERRASSA, OLESA DE MONTSERRAT, ABRERA Y MARTORELL. CERCA DE PARADA DE TRANSPORTE PÚBLICO. NO ENCONTRARÁ NADA IGUAL EN LA ZONA. Y SI NECESITA LE AYUDAREMOS A VENDER SU ACTUAL VIVIENDA. COMPRE UNA GRAN CASA AL PRECIO DE UN DÚPLEX EN LA CIUDAD Y CAMBIE SU ESTILO DE VIDA. CONFÍE EN URBEGRUP , VENDEMOS ILUSIONES REALIZAMOS SUEÑOS.

335.000

104 m²
4 Dormitorios
400 m² parcela
A/C
Vigilancia
Parking
Terraza







Contáctenos para mas información o para concertar una visita

Tel: 93 780 67 99

urbegrup@urbegrup.com

www.urbegrup.es