

CONFORTABLE Y FUNCIONAL TORRE EN PLANTA
CON 4 HABITACIONES ,NO ENCONTRARÁ NADA
IGUAL

Ref: 33619



Abdera

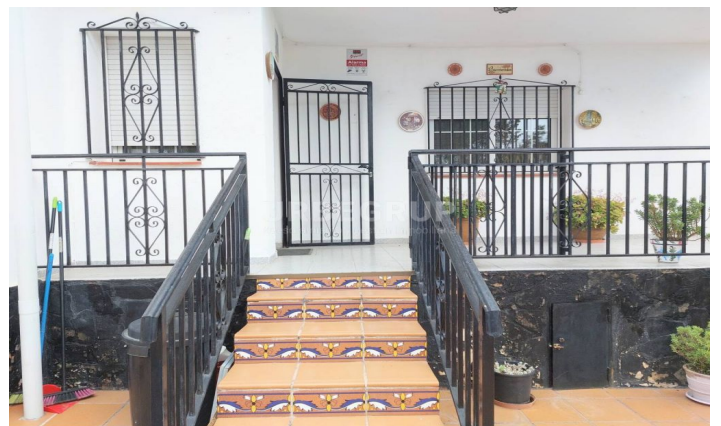
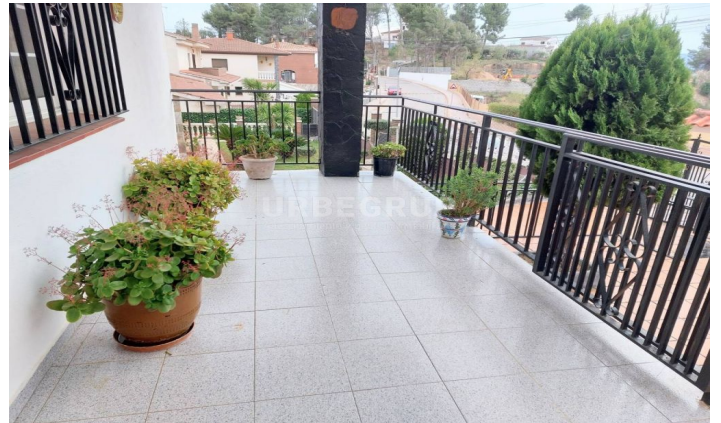
FUNCIONAL Y CONFORTABLE TORRE EN ABRERA TODA EN PLANTA CON EXCELENTES VISTAS: SOBRE SOLAR DE 973 m² SE UBICA UNA ESPACIOSA VIVIENDA CON UN TOTAL DE 121 m² CONSTRUIDOS Y 90 m² ÚTILES, DISTRIBUIDOS EN 4 HABITACIONES EXTERIORES (2 DOBLES), BAÑO COMPLETO CON DUCHA, 2 AMPLIOS COMEDORES DE 22 Y 24 m² CON SALIDA A ZONA DE BARBACOA. COMO ACABADOS DISPONE DE SUELOS DE GRES, CARPINTERÍA EXTERIOR DE ALUMINIO Y CARPINTERÍA INTERIOR DE ALUMINIO. EQUIPADO CON UNA ALARMA Y CALEFACCIÓN DE GASOIL Y CON LOS SUMINISTROS DE ALTA, CONEXIÓN AL GAS A PIE DE FINCA. EN LOS EXTERIORES TENEMOS TAMBIÉN UN AMPLIO GARAJE DE 25 m², TRASTERO DE 6 m² Y UN ALMACÉN DE 23 m², UN GRAN PATIO AJARDINADO DE ENTRADA CON UN PEQUEÑO PORCHE Y EN LA PARTE TRASERA DE LA CASA UNA ZONA DE BARBACOA, SOLARIUM Y UN EXTENSO HUERTO CON ÁRBOLES FRUTALES CON POSIBILIDAD DE LA MUY FÁCIL INSTALACIÓN DE UNA GRAN PISCINA, RECOGES AGUAS CON ALJIBE. VISTAS MUY DESPEJADAS A LA MONTAÑA. FINCA TOTALMENTE PLANA Y CERCA DE PARADA DE TRANSPORTE PÚBLICO. ZONA MUY TRANQUILA. ENTREGA INMEDIATA. A 10 MINUTOS DE TERRASSA, OLESA, ESPARRAGUERA, ABRERA Y MARTORELL. RÁPIDO ACCESO AL NUEVO TRAMO B-40 Y A-2. CASA MUY LUMINOSA Y VENTILADA DONDE DISFRUTARA DE UNA BUENA CALIDAD DE VIDA CON SU FAMILIA RODEADO DE NATURALEZA Y A UN PASO DE ...

280.000

121 m²
4 Dormitorios
973 m² parcela
Calefacción
Vigilancia
Parking
Terraza







Contáctenos para mas información o para concertar una visita

Tel: 93 780 67 99

urbegrup@urbegrup.com

www.urbegrup.es