

GRAN TORRE EN ABRERA , 4
HABITACIONES,PISCINA Y BODEGUITA

Ref: 33675



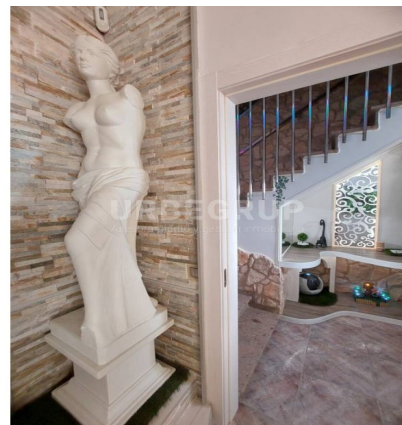
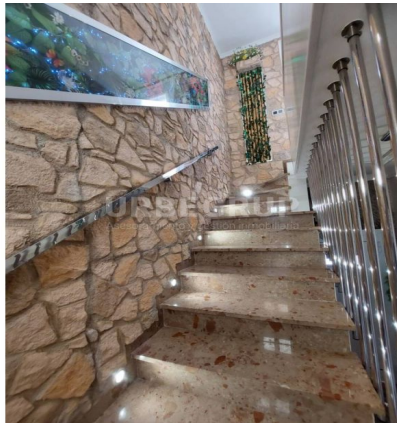
Abreira

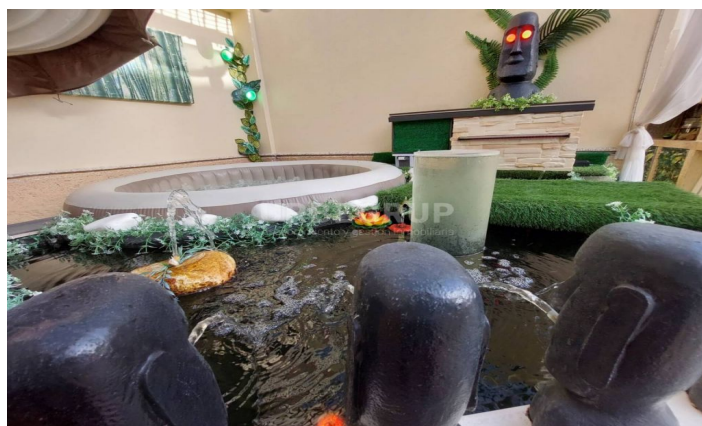
TORRE MUY PERSONALIZADA EN ABRERA: SOBRE SOLAR DE 358 m² SE UBICA UNA VIVIENDA EN DOS PLANTAS CON UN TOTAL DE 228 m². EN PLANTA BAJA A PIE DE CALLE SE ENCUENTRA UN GARAJE CON ARMARIOS TRASTEROS, CALDERA Y DEPÓSITO DE GASOIL. EN PRIMERA PLANTA SE ENCUENTRA LA ZONA DE DÍA COMPUESTA POR UN AMPLIO COMEDOR CON CHIMENEA Y TECHO ILUMINADO Y CON DECORACIÓN DE PANEL MURAL DE PAISAJE NATURAL Y CON SALIDA A TERRAZA MUY SOLEADA, UNA GRAN COCINA OFFICE EXTERIOR DE 22 m² CON AMPLIO REBOST Y CON SALIDA A PATIO-JARDÍN. A TRAVÉS DE UNA ELEGANTE ESCALERA DE OBRA COMBINADA CON ALUMINIO Y DECORADA CON LUCES LED SE ENCUENTRA LA ZONA DE NOCHE DISTRIBUIDA EN 4 HABITACIONES EXTERIORES (2 DOBLES, UNA CON VESTIDOR Y RESTO ARMARIOS), UN ESTUPENDO BAÑO CON BAÑERA REDONDA DECORADO CON MURAL DE PAISAJE NATURAL Y LUCES CROMÁTICAS CON HILO MUSICAL Y OTRA TERRAZA. COMO EQUIPAMIENTO DISPONE DE PERSIANAS ELÉCTRICAS, CAJA FUERTE, AIRE ACONDICIONADO, ALARMA DE INCENDIOS, ALARMA PERIMETRAL CON PUERTA DE ENTRADA CODIFICADA, LUCES LED POR TODO LOS EXTERIORES Y PANELES SOLARES DONDE NO PAGARÁ NADA DEL RECIBO DE LUZ Y ADEMÁS DE NO PAGARA EL IBI HASTA EL 2027 Y LUEGO SERÁ DEL 50€ (300€ ANUALES), COMO ACABADOS TENEMOS SUELOS DE GRES, CARPINTERÍA EXTERIOR DE ALUMINIO CON CRISTAL TIPO CLIMALIT, PUERTAS ...

370.000

228 m²
4 Dormitorios
358 m² parcela
A/C
Calefacción
Chimenea
Vigilancia
Parking
Terraza







Contáctenos para mas información o para concertar una visita

Tel: 93 780 67 99

urbegrup@urbegrup.com

www.urbegrup.es