

TORRE EN ABRERA CON 4 HABITACIONES,PISCINA

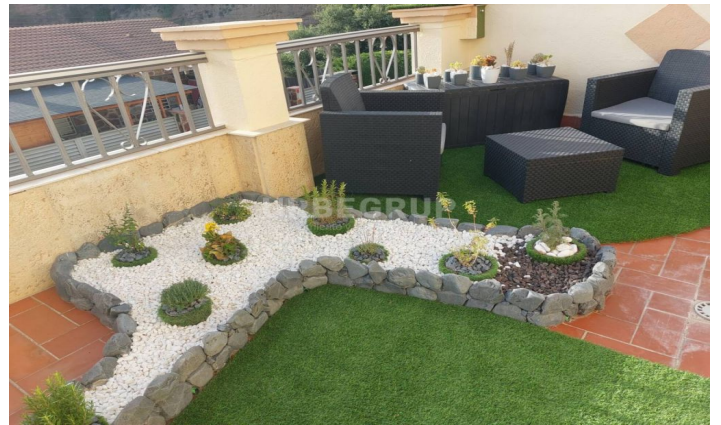
Ref: 33675

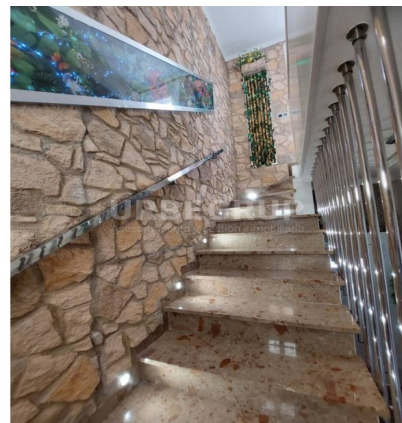
**Abrera**

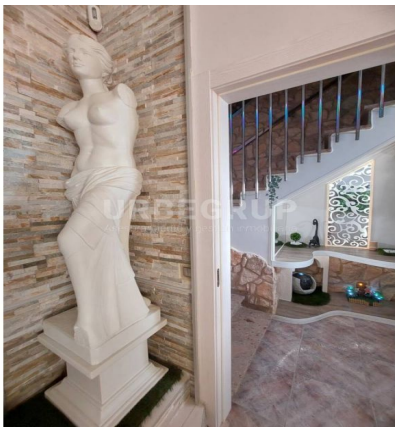
SINGULAR, GENUINA, ACOGEDORA Y CONFORTABLE TORRE EN LA URBANIZACIÓN DE CAN VILLALBA DE ABRERA: SOBRE SOLAR DE 358 m² SE UBICA UNA VIVIENDA EN DOS PLANTAS CON UN TOTAL DE 228 m². EN PLANTA BAJA A PIE DE CALLE SE ENCUENTRA UN GARAJE CON ARMARIOS TRASTEROS, CALDERA Y DEPÓSITO DE GASOIL. EN PRIMERA PLANTA SE ENCUENTRA LA ZONA DE DÍA COMPUESTA POR UN AMPLIO COMEDOR CON CHIMENEA Y TECHO ILUMINADO Y CON DECORACIÓN DE PANEL MURAL DE PAISAJE NATURAL Y CON SALIDA A TERRAZA MUY SOLEADA, UNA GRAN COCINA OFFICE EXTERIOR DE 22 m² CON AMPLIA DESPENSA Y CON SALIDA A PATIO-JARDÍN. A TRAVÉS DE UNA ELEGANTE ESCALERA DE OBRA COMBINADA CON ALUMINIO Y DECORADA CON LUCES LED SE ENCUENTRA LA ZONA DE NOCHE DISTRIBUIDA EN 4 HABITACIONES EXTERIORES (2 DOBLES, UNA CON VESTIDOR Y RESTO ARMARIOS), UN ESTUPENDO BAÑO CON BAÑERA REDONDA DECORADO CON MURAL DE PAISAJE NATURAL Y LUCES CROMÁTICAS CON HILO MUSICAL Y OTRA TERRAZA. COMO EQUIPAMIENTO DISPONE DE PERSIANAS ELÉCTRICAS, CAJA FUERTE, AIRE ACONDICIONADO, ALARMA DE INCENDIOS, ALARMA PERIMETRAL CON PUERTA DE ENTRADA CODIFICADA, LUCES LED POR TODO LOS EXTERIORES Y PANELES SOLARES DONDE NO PAGARÁ NADA DEL RECIBO DE LUZ Y ADEMÁS NO PAGARÁ EL IBI HASTA EL 2027 Y LUEGO SERÁ DEL 50€ (300€ ANUALES), COMO ACABADOS TENEMOS SUELOS DE GRES, CARPINT...

356.500

228 m²
4 Dormitorios
358 m² parcela
A/C
Calefacción
Chimenea
Vigilancia
Parking
Terraza







Contáctenos para mas información o para concertar una visita

Tel: 93 780 67 99

urbegrup@urbegrup.com

www.urbegrup.es