

**TORRE EN ABRERA URBANIZACIÓN DE CAN VILLALBA CON PISCINA, EXCELENTES VISTAS**

Ref: 33424

**Abdera**

TORRE EN ABRERA, SITUADA EN LA URBANIZACIÓN DE CAN VILLALBA. VIVIENDA EN TRES PLANTAS CON UN TOTAL DE 181 m<sup>2</sup> ÚTILES Y 217 m<sup>2</sup> CONSTRUIDOS CON DISTRIBUCIÓN INVERTIDA. EN PLANTA BAJA SE UBICA UN GRAN COMEDOR DE 30 m<sup>2</sup> CON CHIMENEA Y SALIDA A ZONA DE TERRAZA Y PISCINA CON GRANDES VISTAS DESPEJADAS, COCINA EXTERIOR, Y UN BAÑO CON BAÑERA. EN LA PLANTA INTERMEDIA SE ENCUENTRA LA ZONA DE NOCHE CON 3 HABITACIONES EXTERIORES Y UN BAÑO CON BAÑERA HIDROMASAJE Y EN LA PLANTA SUPERIOR A NIVEL DE CALLE DISPONE DE UN ESTUDIO DE 30 m<sup>2</sup> (TRANSFORMABLE EN GARAJE) Y UNA HABITACIÓN INDIVIDUAL. COMO ACABADOS DISPONE DE SUELOS DE TERRAZO, CARPINTERÍA INTERIOR DE ROBLE, CARPINTERÍA EXTERIOR DE ALUMINIO. ZONA DE TERRAZA CON BARBACOA Y PISCINA CON DEPURADORA. EQUIPADA CON CALEFACCIÓN Y AIRE ACONDICIONADO, PERSIANAS ELÉCTRICAS Y PREINSTALACIÓN DE GAS A PIE DE CALLE. CERCA DE LA NUEVA CONEXIÓN CON A-2, PARADA DE TRANSPORTE PÚBLICO GRATUITO Y CENTRO DE ATENCIÓN SANITARIA, MUY CERCA DE LAS POBLACIONES DE TERRASSA, OLESA DE MONTSERRAT Y ABRERA. ENTREGA INMEDIATA. ZONA MUY TRANQUILA CON MAGNÍFICAS VISTAS DESPEJADAS A MONTSERRAT.

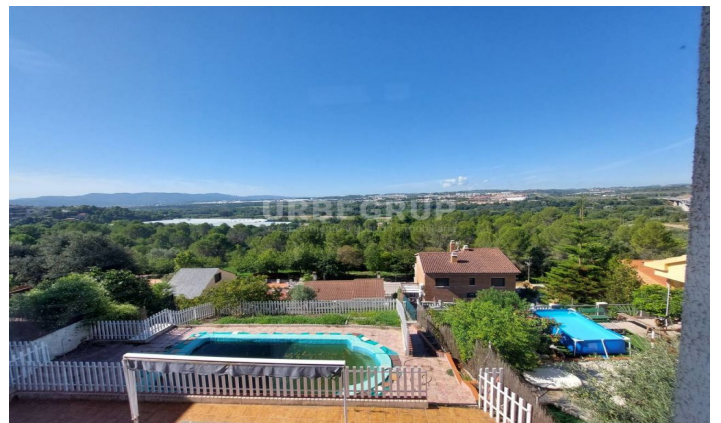
**345.000**

217 m<sup>2</sup>  
4 Dormitorios  
400 m<sup>2</sup> parcela  
Piscina  
A/C  
Calefacción  
Chimenea  
Terraza

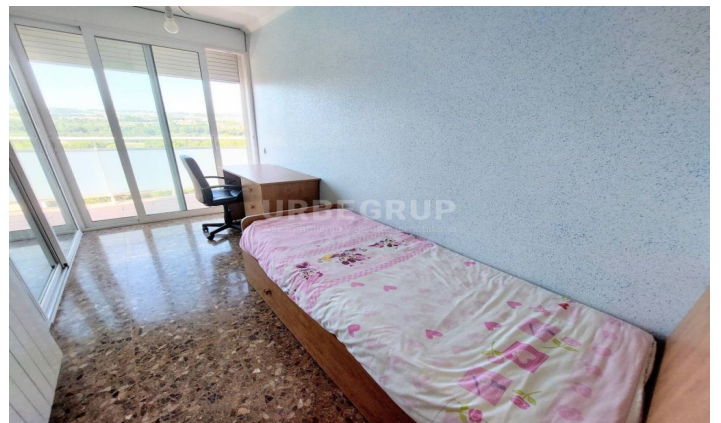












Contáctenos para mas información o para concertar una visita

Tel: 93 780 67 99

[urbegrup@urbegrup.com](mailto:urbegrup@urbegrup.com)

[www.urbegrup.es](http://www.urbegrup.es)