

**TORRE REFORMADA EN CAN VILLALBA DE  
ABRERA, TODA EN UNA SOLA PLANTA**

Ref: 33637



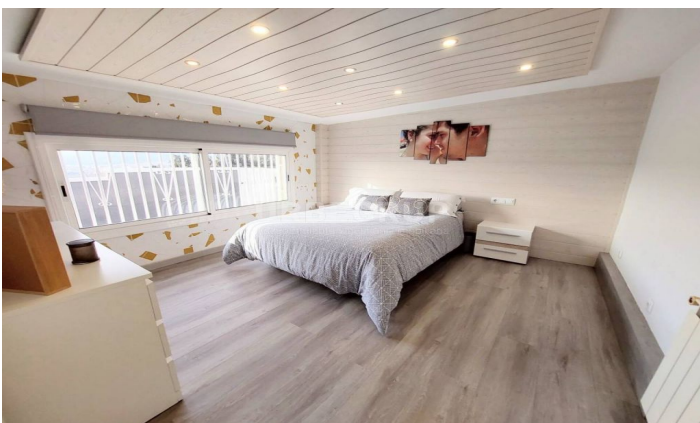
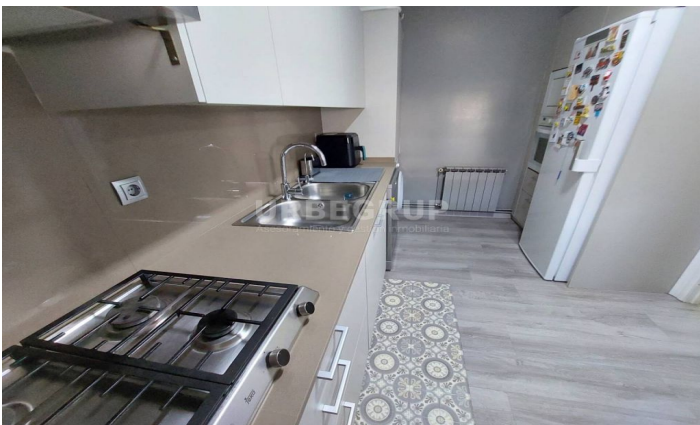
## **Abreera**

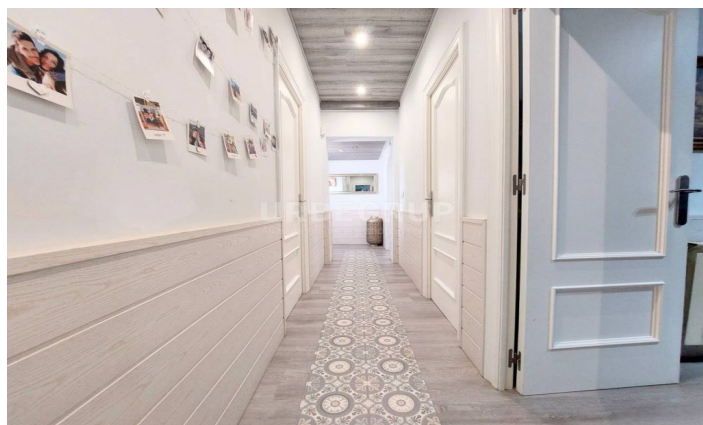
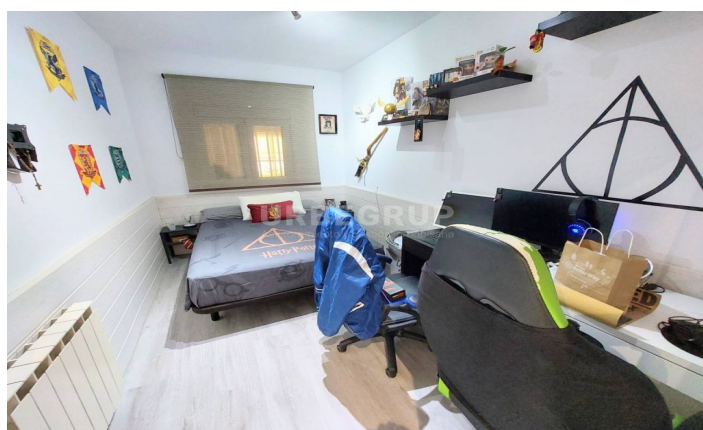
TORRE REFORMADA EN LA URBANIZACIÓN DE SANTA MARIA DE VILLALBA DE ABRERA: SOBRE SOLAR DE 400 m<sup>2</sup> SE UBICA UNA VIVIENDA CON UNA SUPERFICIE TOTAL ÚTIL DE 104 m<sup>2</sup> EN UNA SOLA PLANTA. DISTRIBUIDA EN 4 HABITACIONES DOBLES, UN BAÑO COMPLETO CON DUCHA, UNA COCINA EXTERIOR LUMINOSA DE 7.5 m<sup>2</sup> Y AMPLIO COMEDOR DE 25 m<sup>2</sup>. COMO ACABADOS DISPONE DE SUELOS DE PARQUET, CARPINTERÍA EXTERIOR DE ALUMINIO CON CRISTAL TIPO CLIMALIT Y CARPINTERÍA INTERIOR LACADAS EN BLANCO. EQUIPADO CON AIRE ACONDICIONADO Y CALEFACCIÓN. EN LOS EXTERIORES NOS ENCONTRAMOS CON UN GRAN PATIO CON UN AMPLIO PORCHE PARA ACCEDER A LA VIVIENDA, Y ZONA DE APARCAMIENTO PARA DOS COCHES, ZONA DE BARBACOA CON UN GRAN TERRAZA, ZONA DE HUERTO CON GRAN ALJIBE Y CON POSIBILIDAD DE LA INSTALACIÓN DE UNA PISCINA Y UNAS JARDINERAS CON PLANTAS. UNAS VISTAS INIGUALABLES A LA MONTAÑA DE MONTSERRAT, DISFRUTA DE SUS AMANECERES Y OCASOS. FÁCIL ACCESO A LA AP-2 Y B-40 CON RÁPIDA CONEXIÓN A LAS POBLACIONES DE TERRASSA, OLESA DE MONTSERRAT, ABRERA Y MARTORELL Y TAMBIÉN A BARCELONA Y POBLACIONES CERCANAS DEL BAIX LLOBREGAT. CERCA DE PARADA DE BUS TRANSPORTE PÚBLICO Y ESCOLAR. NO ENCONTRARÁ NADA IGUAL EN LA ZONA. Y SI NECESITA LE AYUDAREMOS A VENDER SU ACTUAL VIVIENDA. COMPRE UNA GRAN CASA AL PRECIO DE UN DÚPLEX EN LA CIUDAD Y C...

**335.000**

104 m<sup>2</sup>  
4 Dormitorios  
400 m<sup>2</sup> parcela  
A/C  
Vigilancia  
Parking  
Terraza







Contáctenos para mas información o para concertar una visita

Tel: 93 780 67 99

[urbegrup@urbegrup.com](mailto:urbegrup@urbegrup.com)

[www.urbegrup.es](http://www.urbegrup.es)