

Torre en venda en Abrera

Ref: 33661

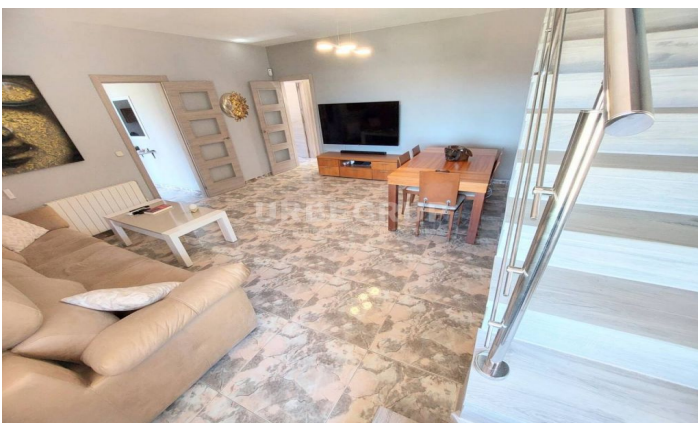


Abrera

Superfície construïda 162 m², torre sup. solar 2000 m², sup. útil 105 m², núm. hab. individ.: 2, habitacions dobles: 2, 2 bany/s, adaptat a persones amb discapacitat, aire acondicionat (fred i calor), antiguitat entre 30 i 50 anys, armaris empotrats, calefacció (gasoil), asfaltat, fusteria exterior (oscilovatientes), fusteria interior (roble macizo), cuina (10 ext), menjador (24), estat conservació: reformat, garatge (2), jardí (propi), núm. de plantes: 2, orientació a la muntanya, piscina (pròpia), sistema de seguretat (alarma perimetral), assolellat, terrassa, tipus de sòl: gres, urbanitzat, vidres dobles (triple), s'accepten mascotes (se acceptan), cantonada, enllumenat, pati, nivell energètic de emissions: E, 49, nivell energètic de consum: E, 204.

344.000

162 m²
4 Dormitoris
2,000 m² parcel·la
Piscina
A/C
Calefacció
Vigilància
Parking
Terrassa







Contacta'ns per a més informació o per concretar una cita

Tel: 93 780 67 99

urbegrup@urbegrup.com

www.urbegrup.es