

**TORRE ACOLLIDORA A ABRERA, 3 HABITACIONS
,GARATGE I HORT**

Ref: 33689

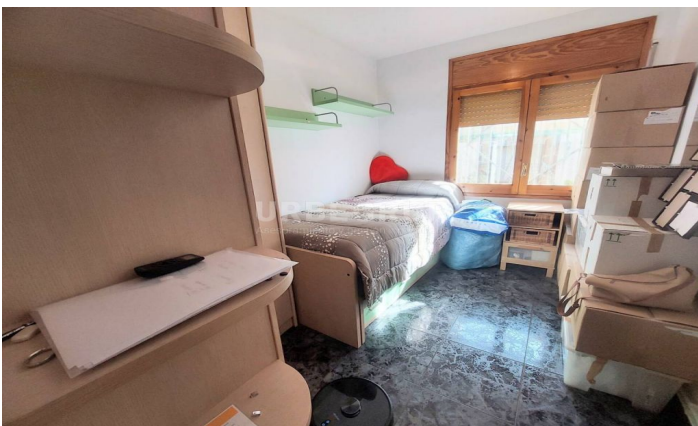
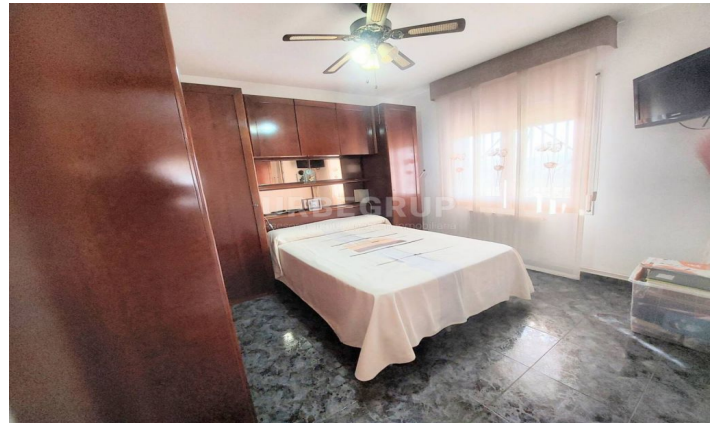
**Abrera**

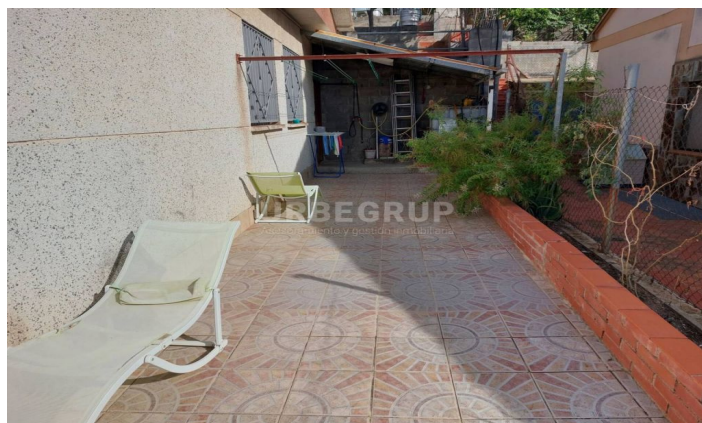
TORRE ACOLLIDORA A ABRERA: SOBRE SOLAR DE 488 m² S'UBICA UNA VIVENDA COMPOSTA PER AMPLI PORXO TANCAT AMB EXCEL·LENTS VISTES DESPEJADES A MONTSERRAT, MENJADOR D'ENTRADA, CUINA EXTERIOR I AMPLI BANY AMB dutxa i 3 HABITACIONS (1 DOBLE I 2 IND.AMPLIES). EQUIPADA AMB AIRE CONDICIONAT AL MENJADOR I CALEFACCIÓ AMB GAS CIUTAT. COM ACABATS DISPOSA DE TERRES DE GRES, CARPINTERIA EXTERIOR DE FUSTA DE PI EN BON ESTAT I ALUMINI I CARPINTERIA INTERIOR DE ROBLE A ELS EXTERIORS DISPOSA DE VÀRIES TERRASSES, UN TRASTER, PETITA CELLER, GRAN BUGADERO-ALMACÉN. GRAN TERRASSA-MENJADOR D'ESTIU AMB XEMENEIA, ZONA D'HORT AMB 2 BANCALES I RECOL·LECTORS AMB TRES dipòsits DE 1000L. GARATGE AMPLI DE 20 m². CERTIFICAT I CÈDULA AL DIA. PER ENTRAR A VIURE. IDEAL PARELLES JOVES I GENT QUE LI AGRADI TENIR UN HORT A CASA. A UN PAS DE LES LOCALITATS DE TERRASSA, OLESA DE MONTSERRAT, ABRERA I MARTORELL AMB COMUNICACIONS A BARCELONA AMB B-40 I A-2, ESTACIÓ FGC. PARADA AUTOBUSOS URBANS GRATUÏTS I ESTACIONS, ESPAI ESPORTIU I CENTRE DE SALUT.

259.900

100 m²
3 Dormitoris
488 m² parcel·la
A/C
Calefacció
Parking
Terrassa







Contacta'ns per a més informació o per concretar una cita

Tel: 93 780 67 99

urbegrup@urbegrup.com

www.urbegrup.es