

**TORRE REFORMADA I ACOLLIDORA A CAN
VILLALBA D'ABRERA, MOLT FUNCIONAL**

Ref: 33637



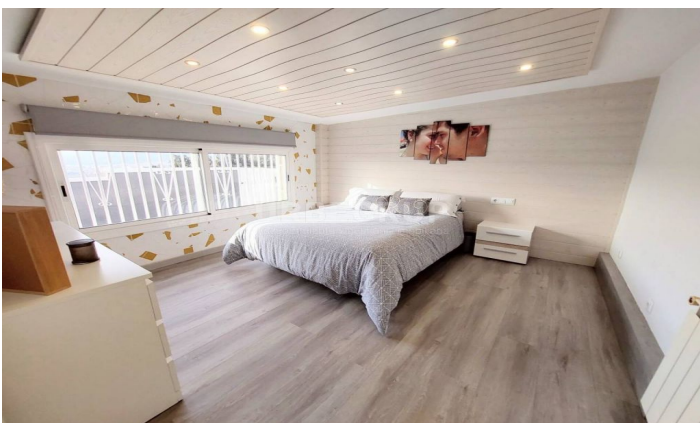
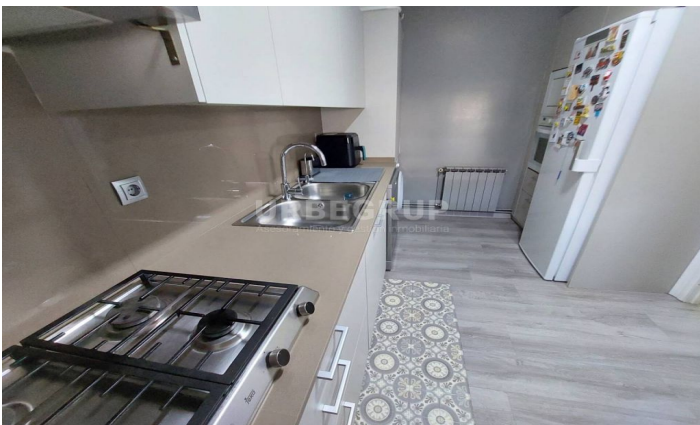
Abrera

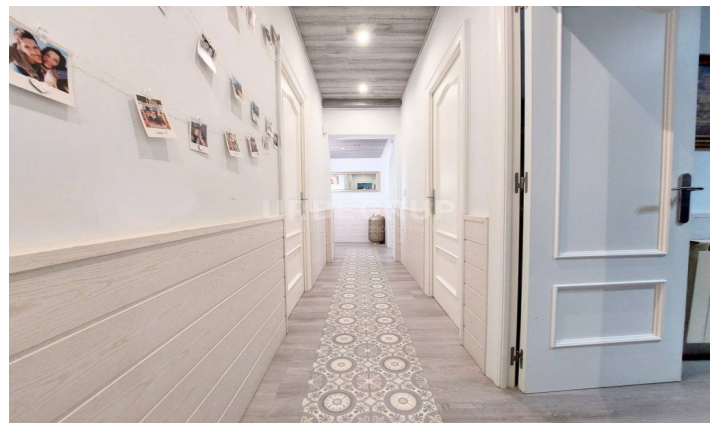
ACOLLIDORA, ESTUPENDA, FUNCIONAL I CONFORTABLE TORRE REFORMADA A ABRERA: AMB UNA SUPERFÍCIE TOTAL ÚTIL DE 104 m² EN UNA SOLA PLANTA I SOBRE UNA SUPERFÍCIE DE SOLAR DE 400 m². DISTRIBUÏDA EN 4 HABITACIONS DOBLES, UN BANY COMPLET AMB DUTXA, UNA CUINA EXTERIOR LLUMINOSA DE 7.5 m² I UN AMPLI MENJADOR DE 25 m². COM A ACABATS DISPOSA DE PAVIMENTS DE PARQUET, CARPINTERIA EXTERIOR D'ALUMINI AMB VIDRE TIPUS CLIMALIT I CARPINTERIA INTERIOR LACAT EN BLANC. EQUIPAT AMB AIRE CONDICIONAT I CALEFACCIÓ. EN ELS EXTERIORS ENS TROBEM AMB UN GRAN PATI AMB UN AMPLI PORX PER ACCEDIR A L'HABITATGE, I ZONA D'APARCAMENT PER A DOS COTXES, ZONA DE BARBACOA AMB UN GRAN TERRASSA, ZONA D'HORT AMB POSSIBILITAT DE LA INSTAL·LACIÓ D'UNA PISCINA I UNES JARDINERES AMB PLANTES. UNES VISTES INIGUALABLES A LA MUNTANYA DE MONTSERRAT, GAUDIU DELS SEUS MATINS I CAPVESPERTES. FÀCIL ACCÉS A L'AP-2 I B-40 AMB RÀPIDA CONNEXIÓ A LES POBLACIONS DE TERRASSA, OLESA DE MONTSERRAT, ABRERA I MARTORELL. A PROP DE PARADA DE TRANSPORT PÚBLIC. NO TROBARÀ RES D'IGUAL A LA ZONA. I SI NECESSITA, L'AJUDAREM A VENDRE EL SEU HABITATGE ACTUAL. COMPREU UNA GRAN CASA AL PREU D'UN DÚPLEX A LA CIUTAT I CANVIEU EL VOSTRE ESTIL DE VIDA. VENIU A VISITAR-HO SENSE COMPROMÍS. CONFIEU EN URBEGRUP, VENEM IL·LUSIONS, REALITZEM SOMNIS....

335.000

104 m²
4 Dormitoris
400 m² parcel·la
A/C
Vigilància
Parking
Terrassa







Contacta'ns per a més informació o per concretar una cita

Tel: 93 780 67 99

urbegrup@urbegrup.com

www.urbegrup.es