

ACOGEDORA TORRE EN PLANTA EN SANTEUGENI DE CASTELLBISBAL

Ref: 33581

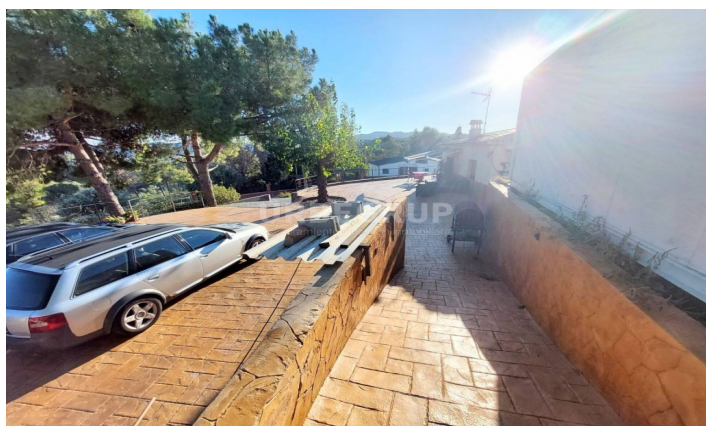


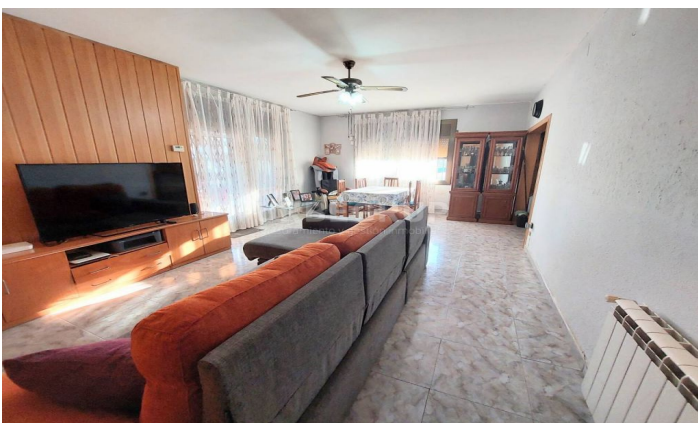
Castellbisbal

ACOGEDORA Y FUNCIONAL TORRE EN PLANTA EN SANTEUGENI DE CASTELLBISBAL: SOBRE SOLAR DE 941 m² SE SITÚA UNA VIVIENDA DE 112 m² CONSTRUIDOS Y CON 75 m² ÚTILES DISTRIBUIDA EN 3 HABITACIONES (2 DOBLES), AMPLIO COMEDOR, COCINA EXTERIOR Y BAÑO CON DUCHA. COMO ACABADOS DISPONE DE SUELOS DE GRES, CARPINTERÍA EXTERIOR DE ALUMINIO Y CARPINTERÍA INTERIOR DE MADERA. GALERÍA EXTERIOR. CALEFACCIÓN A GASOIL. ZONA DE TERRAZA, EXPLANADA GRANDE CON PAVIMENTO DE CEMENTO IMPRESO. ZONA DE TERRAZA Y GRAN CONTAINER UTILIZADO COMO TRASTERO EXTERIOR. GRAN GARAJE CON FOSO. SITUACIÓN TRANQUILA CERCA DE LA CONEXIÓN CON CTRA. A MARTORELL. MUY SOLEADA.

297.000

90 m²
3 Dormitorios
941 m² parcela
Calefacción
Parking
Terraza







Contáctenos para mas información o para concertar una visita

Tel: 93 780 67 99

urbegrup@urbegrup.com

www.urbegrup.es