

**TORRE RUSTICA EN ESPARRAGUERA, PISCINA Y 4 HABITACIONES , GRAN TERRENO**

Ref: 33694

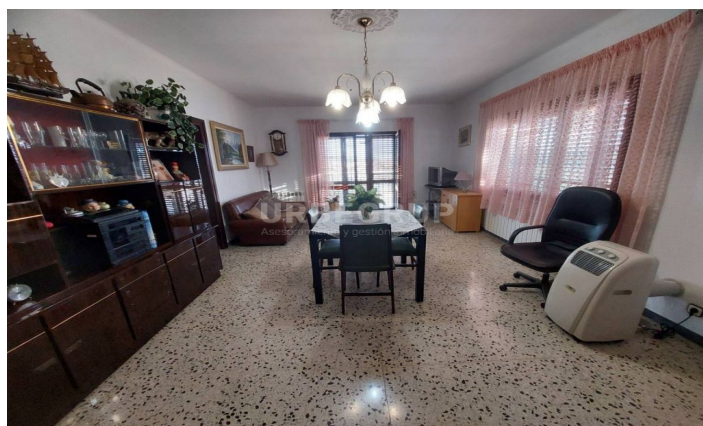
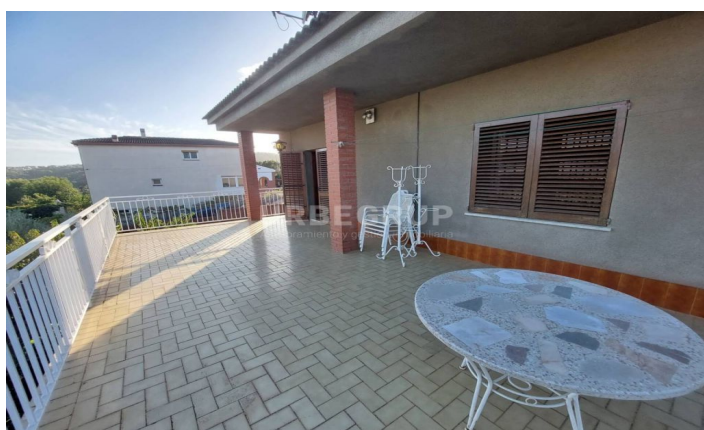
**Esparreguera**

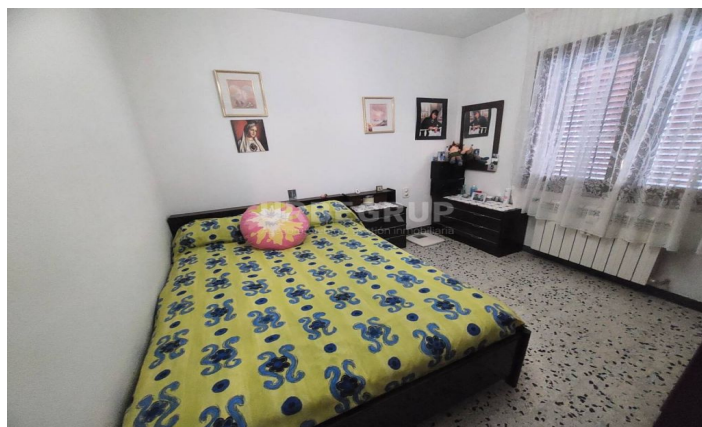
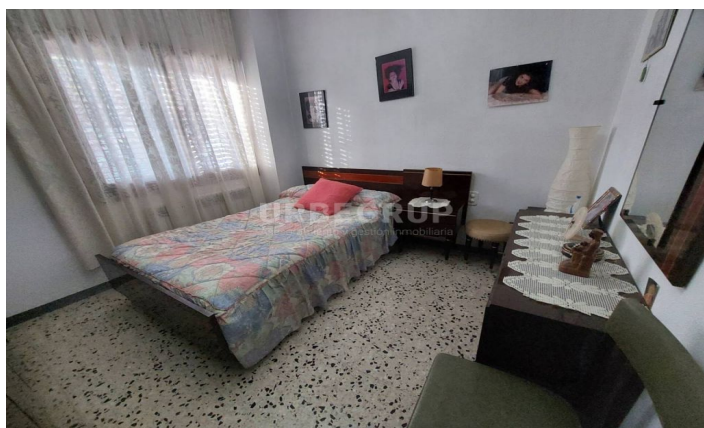
TORRE RÚSTICA VINTAGE EN ESPARRAGUERA,: SOBRE SOLAR DE 3730 m<sup>2</sup> SE SITÚA UNA VIVIENDA EN DOS PLANTAS CON UN TOTAL DE 162 m<sup>2</sup> CONSTRUIDOS. EN PLANTA BAJA DISPONE DE UNA VIVIENDA CON 1 HABITACIÓN DOBLE, GRAN COMEDOR CON CHIMENEA, BAÑO CON BAÑERA Y OTRO ESPACIO PARA PODER HACER MÍNIMO OTRA HABITACIÓN Y CON SALIDA A AMPLIO PORCHE. EN PRIMERA PLANTA DISPONE DE OTRA VIVIENDA EN PLANTA CON UN COMEDOR DE 25 m<sup>2</sup>M CON CHIMENEA CON SALIDA A TERRAZA DE 35 m<sup>2</sup> CON VISTAS MUY DESPEJADAS, 3 HABITACIONES, COCINA EXTERIOR Y UN BAÑO CON BAÑERA. TODO MUY ANTIGUO PERO EN BUEN ESTADO. DISPONE DE CALEFACCIÓN A GASOIL. COMO ACABADOS DISPONE DE SUELOS DE TERRAZO, CARPINTERÍA INTERIOR DE EMBERO Y CARPINTERÍA EXTERIOR DE MADERA CON CONTRAVENTANAS. EN LA ZONA EXTERIOR DISPONE DE UN GARAJE INDEPENDIENTE PARA 1 COCHE, PISCINA CON DEPURADORA, COMEDOR DE VERANO CON GRAN MESA Y CUBIERTO DE UNA GRAN PARRA, MAGNÍFICO POZO DE AGUA POTABLE MINERAL. GRAN ZONA DE HUERTO CON ÁRBOLES FRUTALES, QUINTANAS ENCEMENTADAS Y 2 PEQUEÑAS BALSAS, CUARTO DE ALMACENAJE DE HERRAMIENTAS Y GRAN ALJIBE DE 10000 LITROS. ZONA DE JARDÍN . UBICADA EN UNA URBANIZACIÓN MUY TRANQUILA CERCA DE LAS POBLACIONES DE ABRERA Y ESPARRAGUERA. ENTREGA A CONVENUIR

**387.000**

250 m<sup>2</sup>  
4 Dormitorios  
3,730 m<sup>2</sup> parcela  
Piscina  
Calefacción  
Chimenea  
Parking  
Terraza







Contáctenos para mas información o para concertar una visita

Tel: 93 780 67 99

[urbegrup@urbegrup.com](mailto:urbegrup@urbegrup.com)

[www.urbegrup.es](http://www.urbegrup.es)