

LOCAL CERCANO A TREN EN MARTORELL, CON FÁCIL APARCAMIENTO.

Ref: P-033709

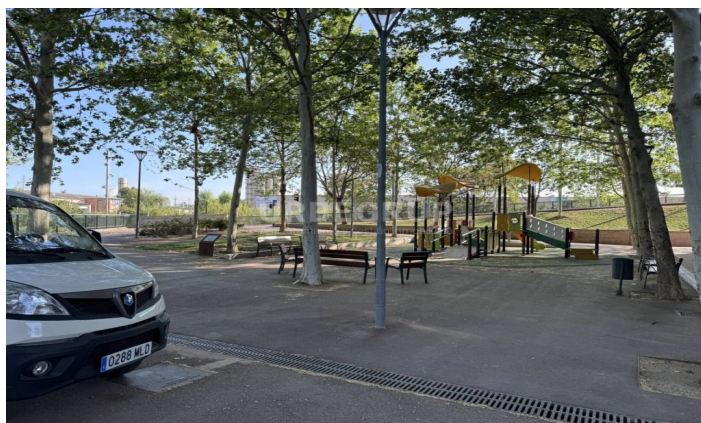
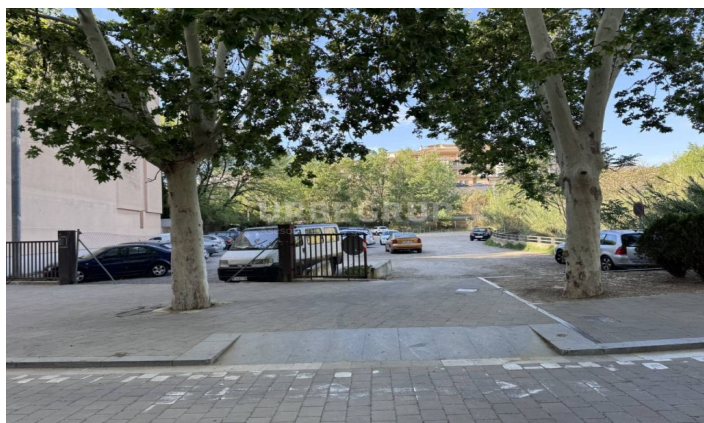
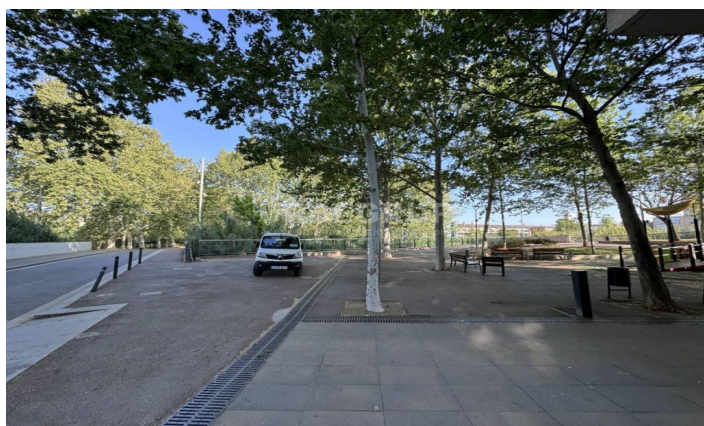
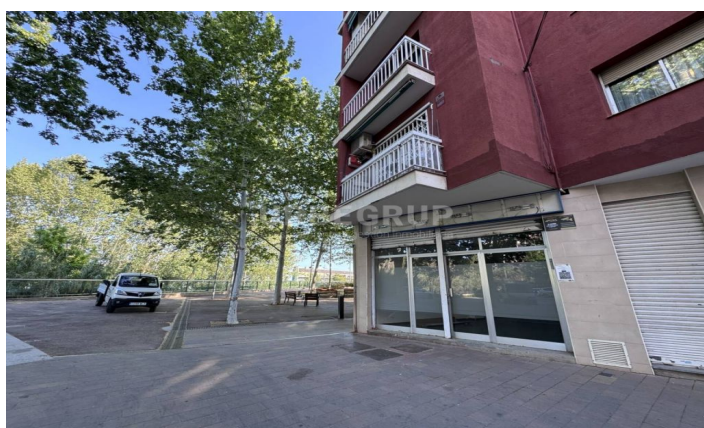
**Martorell**

Este local comercial, ubicado en la zona de Can Carreres en Martorell, ofrece una excelente oportunidad para establecer un negocio en una ubicación estratégica : su proximidad a las estaciones de Renfe y FFGG de Martorell lo convierte en un punto de acceso práctico para clientes y empleados. Además, la cercanía a la Guardia Urbana y al polígono industrial Can Oliveres añade un valor adicional para aquellos negocios que requieren servicios de seguridad o que operen en el sector industrial. Situado en los bajos de un edificio de viviendas, este local cuenta con 134 m2 de espacio utilizable, además de un patio trasero de 10 m2 que podría ser aprovechado como área de almacenamiento adicional. Su distribución diáfana brinda flexibilidad para adaptar el espacio según las necesidades del negocio, y la presencia de un baño facilita la comodidad, tanto para el personal, como para los clientes. Otra de las ventajas destacadas de este local es la disponibilidad de una amplia zona de aparcamiento justo en frente del local, lo que garantiza un fácil acceso, y comodidad para los clientes. Esta característica es especialmente atractiva en entornos urbanos donde el estacionamiento puede ser limitado, cómo es el caso. Con todas estas características, este local comercial ofr...

125.000143 m²







Contáctenos para mas información o para concertar una visita

Tel: 93 780 67 99

urbegrup@urbegrup.com

www.urbegrup.es