

**TORRE CON EN MATADEPERA CERCA DEL
MONTCAU EN UNA SOLA PLANTA**

Ref: TS033738



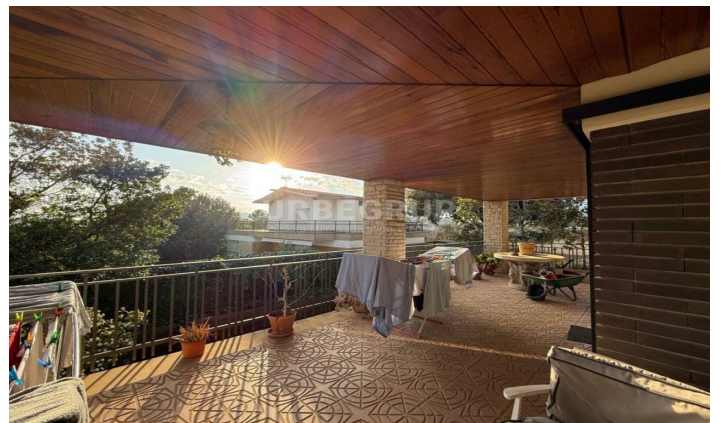
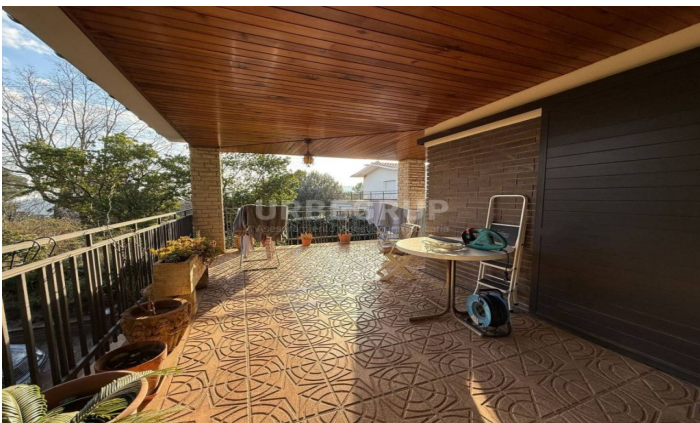
Matadepera

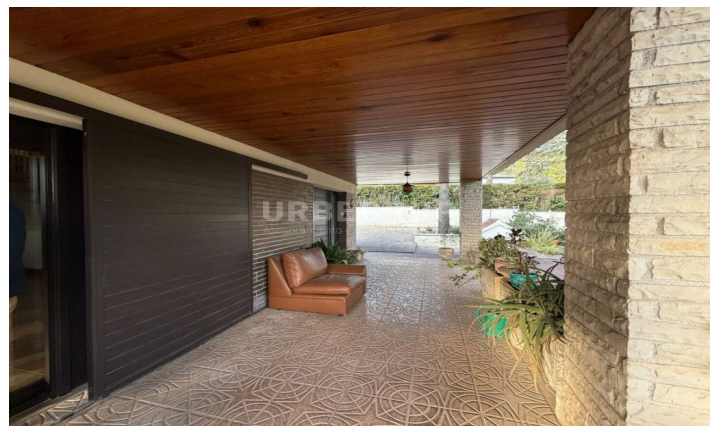
ACOGEDORA TORRE EN MATADEPERA CERCA DEL COLEGIO MONTCAU : SOBRE SOLAR DE 952 m² SE SITÚA UNA VIVIENDA CON UN TOTAL DE 365 m² CONSTRUIDOS. DIVIDIDO EN 3 PLANTAS. PLANTA BAJA COMPUESTA POR UN GRAN GARAJE PARA 4 COCHES, PEQUEÑA BODEGA CON REBOST. EN PRIMERA PLANTA DISPONE DE UN ESTUPENDO HALL, AMPLIO COMEDOR DISTRIBUIDOR CON ACCESO A GRAN PORCHE-ABALCONADO DE 50 m², 2 HABITACIONES DOBLES(1 GRAN SUITE), LAVADERO, UN GENEROSO BAÑO CON DUCHA REFORMADO, UNA GRAN COCINA OFFICE REFORMADA DE 25 m² EXTERIOR Y CON SALIDA A ESPACIOSO PATIO EMBALDOSADO DE PIEDRA Y EN SEGUNDA PLANTA SE ENCUENTRA UNA GRAN HABITACIÓN SUITE CON CHIMENEA Y UN BAÑO CON DUCHA. COMO ACABADOS DISPONE DE SUELOS DE GRES RÚSTICO, CARPINTERÍA EXTERIOR DE ALUMINIO CON CRISTAL CLIMALIT Y DETECTORES DE SEGURIDAD, CARPINTERÍA INTERIOR DE MADERA. EQUIPADA CON CALEFACCIÓN. EN LOS EXTERIORES TENEMOS UN GRAN PATIO ENVOLVENTE TOTALMENTE EMBALDOSADO CON PIEDRA Y UN JARDÍN CON VEGETACIÓN AUTÓCTONA Y CON MUY POCO MANTENIMIENTO. ZONA MUY TRANQUILA CERCA DEL COLEGIO DEL MONTCAU Y A LA ENTRADA DEL PARQUE NATURAL DE SANT LLORENS. TORRE ANTIGUA CON MUCHO CALIU FUNCIONAL, ACOGEDORA. NO DEJE DE VISITARLA Y SI LO NECESITA LE AYUDAREMOS A VENDER SU ACTUAL VIVIENDA.NO ENCONTRARÁ CASAS TODA EN PLANTA POR LA ZONA.

600.000

365 m²
3 Dormitorios
650 m² parcela
Calefacción
Chimenea
Vigilancia
Parking
Terraza







Contáctenos para mas información o para concertar una visita

Tel: 93 780 67 99

urbegrup@urbegrup.com

www.urbegrup.es