

CASA SEMINUEVA APAREADA EN OLESA DE MONTSERRAT,EL CLOSSOS

Ref: 33286



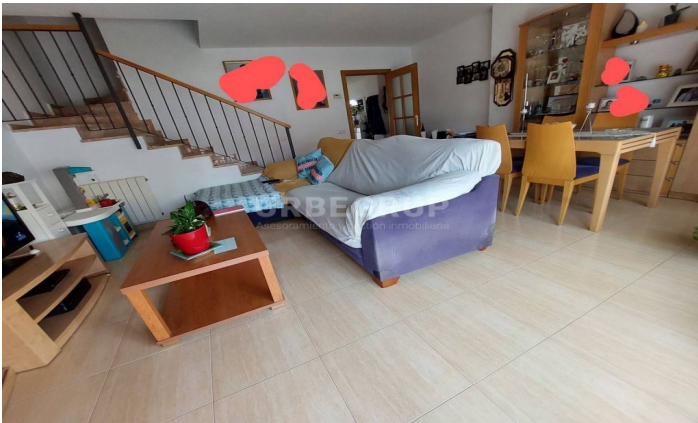
Olesa de Montserrat

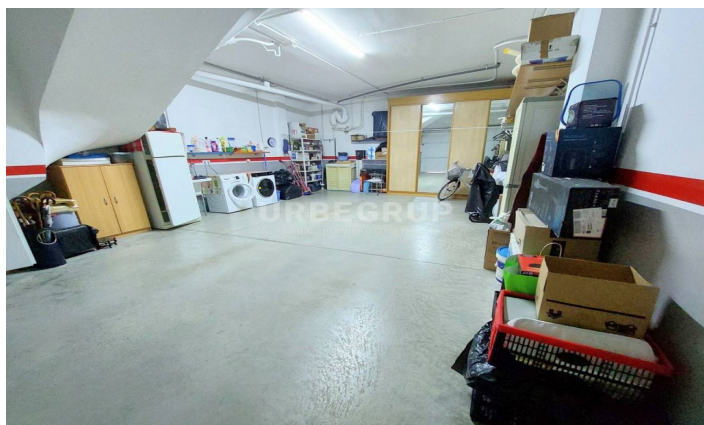
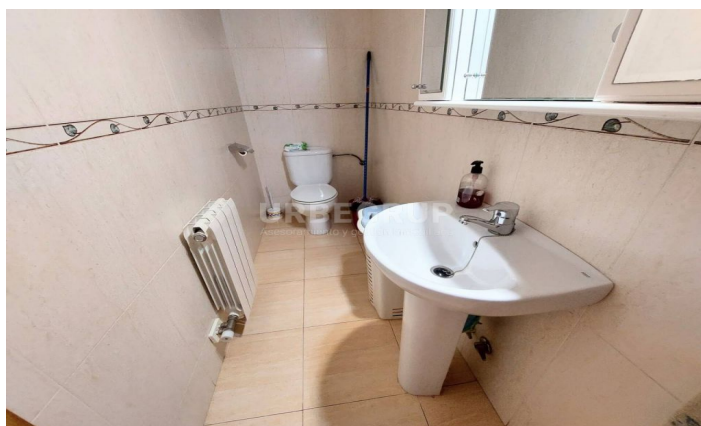
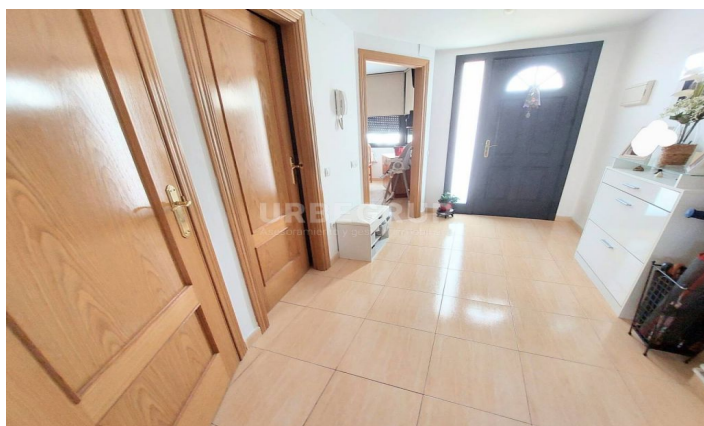
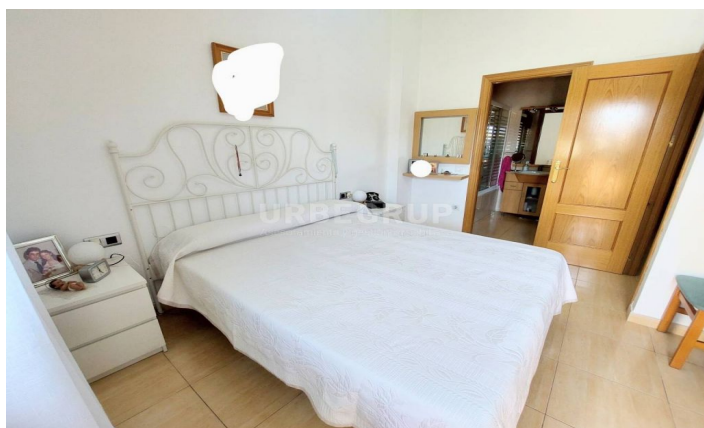
CASA UNIFAMILIAR EN EL BARI DELS CLOSSOS DE OLESA DE MONTSERRAT:VIVIENDA CON UN TOTAL DE 116 m² ÚTILES DISTRIBUIDA EN LA PLANTA DE ENTRADA SE UBICA LA ZONA DE DÍA COMPUESTA POR GRAN COMEDOR CON SALIDA A TERRAZA Y PATIO DE 50 m², GRAN COCINA OFFICE EXTERIOR Y ASEO DE CORTESÍA. EN PLANTA SUPERIOR ESTÁ LA ZONA DE NOCHE DISTRIBUIDA CON 4 HABITACIONES EXTERIORES (2 DOBLES-1 SUITE), ESPACIOSO BAÑO CON DUCHA Y UN BAÑO EN SUITE) . COMO ACABADOS DISPONE DE SUELOS DE GRES, CARPINTERÍA EXTERIOR DE ALUMINIO Y CARPINTERÍA INTERIOR DE ROBLE. CALEFACCIÓN Y AIRE ACONDICIONADO. GENEROSO GARAJE DE 50 m². ENTREGA A CONVENIR. ZONA TRANQUILA, CERCA COLEGIO, PARADA DE TRANSPORTE PÚBLICO, ZONA COMERCIAL Y ZONA VERDE CON RÁPIDA SALIDA A LA A-6

349.000

165 m²
4 Dormitorios
A/C
Calefacción
Terraza







Contáctenos para mas información o para concertar una visita

Tel: 93 780 67 99

urbegrup@urbegrup.com

www.urbegrup.es