

**GRANDE Y CONFORTABLE CASA CERCA DE LA
RAMBLA EGARA EN PERFECTO ESTADO Y CON
GRAN GARAJE**

Ref: 33663

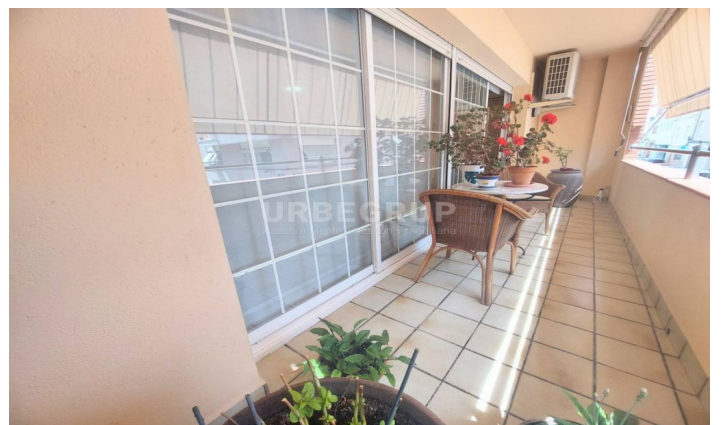


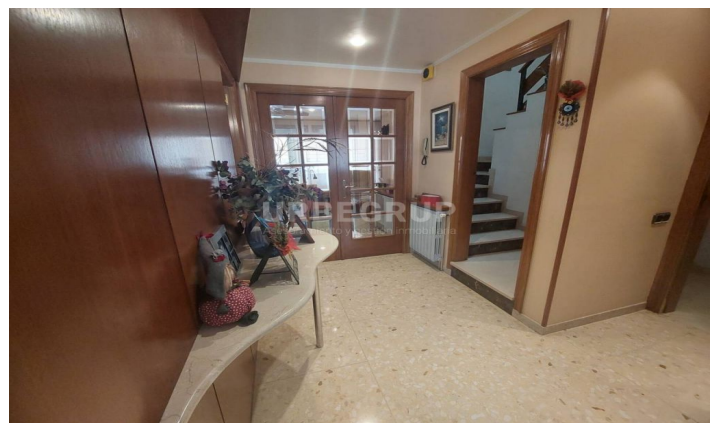
Ca n'Aurell / Terrassa

ESPACIOSA Y CONFORTABLE CASA CERCA DE LA RAMBLA EGARA, EN PERFECTO ESTADO: SOBRE PARCELA DE 123 m² SE UBICA UNA ESPACIOSA CASA EN TRES PLANTAS. PLANTA BAJA SE SITÚA UN GARAJE SEMIABIERTO MUY AMPLIO, PARA VARIOS COCHES, FURGONETAS, AUTOCARAVANA, CARAVANA O CAMIÓN, PATIO DE 25 m², SÓTANO -TALLER Y OTRO PATIO. EN PRIMERA PLANTA SE SITÚA LA ZONA DE DÍA CON UN ACOGEDOR COMEDOR CON CHIMENEA Y CON SALIDA A BALCÓN DE 12 m², LUMINOSA COCINA OFFICE EXTERIOR DE 14 m² CON UNA PEQUEÑA DESPENSA Y CON SALIDA A GALERÍA EXTERIOR, BAÑO CON BAÑERA. EN SEGUNDA PLANTA NOS ENCONTRAMOS LA ZONA DE NOCHE CON 3 HABITACIONES DOBLES EXTERIORES (1 ES TRIPLE CON ARMARIO EMPOTRADO), BAÑO CON BAÑERA HIDROMASAJE, 1 HABITACIÓN PREPARADA COMO LAVADERO(POSIBILIDAD DE RECONVERTIRLA EN HABITACIÓN) EXTERIOR Y TERRAZA DE 16 m². EN TERCERA PLANTA DISPONE DE UNA GRAN BUHARDILLA MULTIFUNCIONAL. ESCALERA MUY CÓMODA Y AMPLIAS ENTREPLANTAS. COMO ACABADOS DISPONE DE SUELOS DE TERRAZO, CARPINTERÍA EXTERIOR DE ALUMINIO Y CARPINTERÍA INTERIOR DE ROBLE PROVENZAL. EQUIPADA CON 2 SPLITS DE AIRE ACONDICIONADO Y CALEFACCIÓN A GAS CIUDAD. SITUACIÓN TRANQUILA A UN PASO DE LA ZONA COMERCIAL RAMBLA, PARADA DE TRANSPORTE PÚBLICO, ESTACIÓN FGC Y CON RÁPIDA SALIDA HACIA LA C-58 Y A-6. IDEAL PARA PERSONAS AUTÓNOM...

535.000

280 m²
4 Dormitorios
123 m² parcela
A/C
Calefacción
Chimenea
Parking
Terraza







Contáctenos para mas información o para concertar una visita

Tel: 93 780 67 99

urbegrup@urbegrup.com

www.urbegrup.es