

ACOGEDORA Y FUNCIONAL TORRE EN CAN PALET DE VISTALEGRE

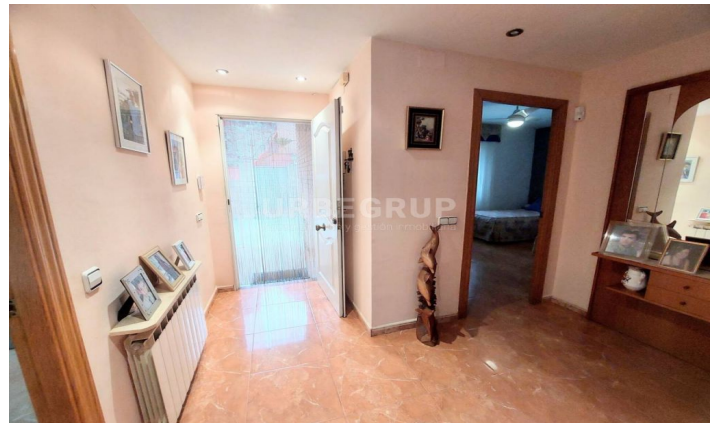
Ref: 33701

**Les Martines-Can Palet de Vista Alegre / Terrassa**

COQUETA Y ACOGEDORA TORRE EN CAN PALET DE VISTALEGRE DE TERRASSA: SOBRE SOLAR DE 466 m² SE UBICA UNA VIVIENDA TODA EN PLANTA, DISTRIBUIDA EN GRAN COMEDOR DE 25 m² CON SALIDA A BALCÓN CON VISTAS MUY DESPEJADAS, COCINA OFFICE EXTERIOR, 3 HABITACIONES EXTERIORES (1 SUITE- 2 INDIVIDUALES MUY AMPLIAS), 2 BAÑOS (BAÑERA EN SUITE Y DUCHA). COMO ACABADOS DISPONE DE SUELOS DE GRES, CARPINTERÍA INTERIOR DE ROBLE Y CARPINTERÍA EXTERIOR DE ALUMINIO CON CLIMALIT. EQUIPADA CON 2 SPLITS DE AIRE ACONDICIONADO Y CALEFACCIÓN DE GASOIL, ALJIBE DE 15000 LITROS, OSMOSIS Y DESCALCIFICADOR. EN LOS EXTERIORES DISPONE DE UN COQUETO PORCHE DE ENTRADA, ZONA DE BARBACOA CON PILA DE AGUAS, ZONA DE HUERTO Y UNA ESPLÉNDIDA PISCINA CON DEPURADORA. EN LA PARTE DE ABAJO DE LA VIVIENDA SE SITÚA UN GRAN LOCAL DE 150 m² DONDE CABEN VARIOS COCHES Y FURGONETAS, UN BAÑO, UNA ZONA DE DESCANSO CON CHIMENEA DE HIERRO COLADO. SITUACIÓN MUY TRANQUILA. FÁCIL APARCAMIENTO EN EL EXTERIOR DE LA FINCA. ENTREGA A CONVENIR. MUY FUNCIONAL PORQUE TIENE LA ENTRADA A LA VIVIENDA A NIVEL DE CALLE Y SIN OBSTÁCULOS.

338.000

249 m²
3 Dormitorios
1 Baño
466 m² parcela
Piscina
A/C
Calefacción
Parking
Terraza







Contáctenos para mas información o para concertar una visita

Tel: 93 780 67 99

urbegrup@urbegrup.com

www.urbegrup.es