

**AMPLIO PISO EN SANT PERE DE 4
HABITACIONES, JUNTO RENFE**

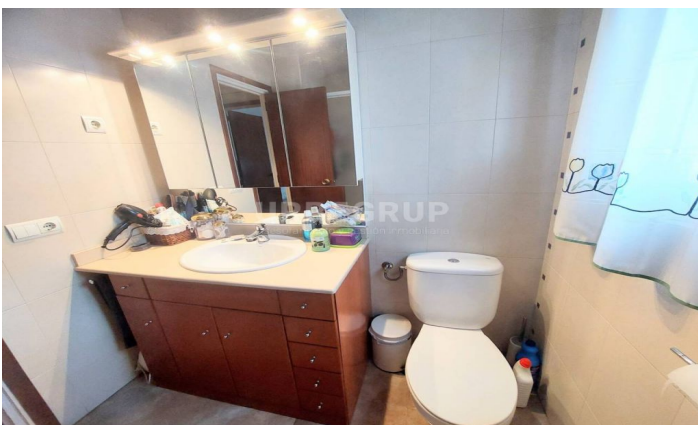
Ref: 33717

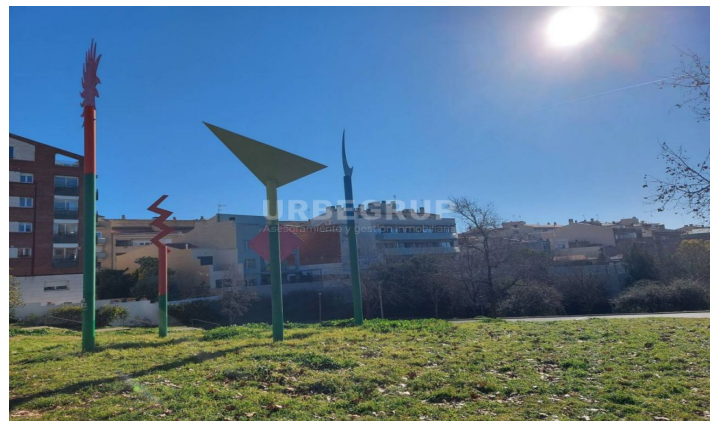
**Sant Pere / Terrassa**

ESPACIOSO PISO EN SANT PERE JUNTO ESTACIÓN DE RENFE: VIVIENDA CON UN TOTAL DE 117m² CONSTRUIDOS DISTRIBUIDO EN DOS ZONAS. ZONA DE DÍA COMPUESTO POR UN GRAN COMEDOR DE 25m² Y SALIDA A ESPACIOSO BALCÓN, COCINA INTERIOR REFORMADA CON LAVADERO Y EN LA ZONA DE NOCHE NOS ENCONTRAMOS CON 2 HABITACIONES DOBLES (1 MUY DE CASI 16m² Y LA OTRA CON ARMARIO EMPOTRADO) Y DOS INDIVIDUALES GENEROSAS CON UN BAÑO REFORMADO CON DUCHA. COMO ACABADOS DISPONE DE SUELOS DE GRES, CARPINTERÍA EXTERIOR DE ALUMINIO Y CARPINTERÍA INTERIOR DE EMBERO. EQUIPADO CON CALEFACCIÓN DE GAS CIUDAD Y 2 SPLITS DE AIRE ACONDICIONADO. ENTRADA COMUNITARIA ADAPTADA PARA PERSONAS CON DISCAPACIDAD Y ASCENSOR. SITUADO EN EL CORAZÓN DEL BARRIO CERCANO A COLEGIO, ZONA DEPORTIVA Y ZONA COMERCIAL, PARADA DE TRANSPORTE PÚBLICO, ZONA VERDE Y ESTACIÓN DE RENFE Y FGC. ENTREGA A CONVENIR. NO DUDE EN VISITARLO. Y SI LO DESEA LE AYUDAREMOS A VENDER SU ACTUAL VIVIENDA. URBE GRUP SIEMPRE VENDEMOS ILUSIONES, REALIZAMOS SUEÑOS.

240.000120 m²
4 Dormitorios
A/C
Calefacción
Ascensor
Balcón







Contáctenos para mas información o para concertar una visita

Tel: 93 780 67 99

urbegrup@urbegrup.com

www.urbegrup.es