

**GRAN PLANTA BAJA DE 3 HABITACIONES (ANTES 4H) EN VILADECAVALLS, MUY FUNCIONAL**

Ref: 33030



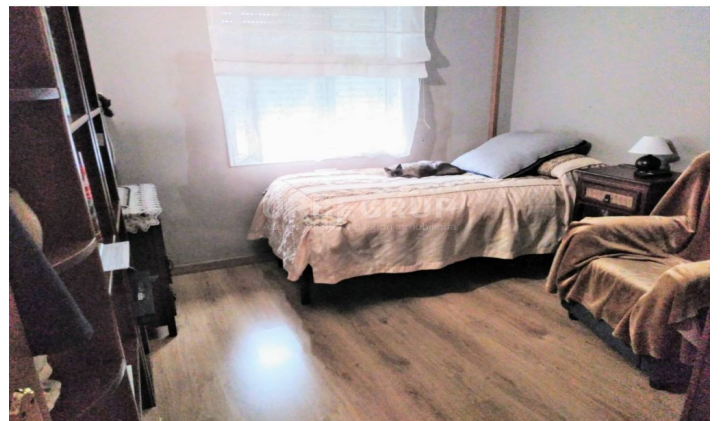
**Viladecavalls**

GRAN PLANTA BAJA EN EL BARRIO DE CAN TRIAS DE VILADECAVALLS. VIVIENDA DE 100 m<sup>2</sup> ÚTILES, DISTRIBUIDO EN 3 HABITACIONES DOBLES EXTERIORES (1 SUITE-ANTES 4 H) ANTIGUAMENTE TENÍA 4 HABITACIONES, 2 BAÑOS CON DUCHA (1 REFORMADO), COMEDOR DE 25 m<sup>2</sup> CON SALIDA A GRAN TERRAZA DE 145 m<sup>2</sup>, COCINA OFFICE DE 14 m<sup>2</sup> CON GALERÍA CERRADA Y SALIDA DIRECTA A LA TERRAZA. EQUIPADA CON CALEFACCIÓN ELÉCTRICA Y 3 SPLITS DE AIRE ACONDICIONADO. ZONA COMUNITARIA CON PISCINA Y CÉSPED. COMO ACABADOS DISPONE DE SUELOS DE PARQUET, CARPINTERÍA EXTERIOR DE ALUMINIO CON DOBLE CRISTAL, CARPINTERÍA INTERIOR DE ROBLE. UN AMPLIO PISO RODEADO DE ZONA VERDE, COLEGIO, PARADA DE AUTOBÚS Y ZONA COMERCIAL. RÁPIDA SALIDA A LA C-58 Y B-40. ENTREGA A CONVENIR. NO HAY NADA MEJOR EN LA ZONA. MUY FUNCIONAL Y ACOGEDORA. COMUNIDAD REDUCIDA. VENDEMOS ILUSIONES, REALIZAMOS SUEÑOS. VENGA A VISITARLA

**299.000**

245 m<sup>2</sup>  
3 Dormitorios  
A/C  
Calefacción  
Vistas  
Patio  
Trastero  
Ascensor  
Terraza







Contáctenos para mas información o para concertar una visita

Tel: 93 780 67 99

[urbegrup@urbegrup.com](mailto:urbegrup@urbegrup.com)

[www.urbegrup.es](http://www.urbegrup.es)