

GRAN PLANTA BAJA DE 3 HABITACIONES EN VILADECAVALLS

Ref: 33030



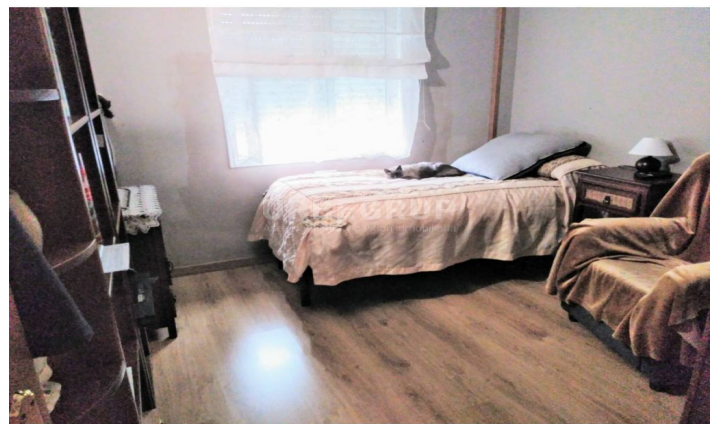
Viladecavalls

GRAN PLANTA BAJA EN EL BARRIO DE CAN TRIAS DE VILADECAVALLS. VIVIENDA DE 100 m² ÚTILES, DISTRIBUIDO EN 3 HABITACIONES DOBLES (1 SUITE-ANTES 4 H), 2 BAÑOS CON DUCHA (1 REFORMADO), COMEDOR DE 25 m² CON SALIDA A GRAN TERRAZA DE 145 m², COCINA OFFICE DE 14 m² CON GALERÍA CERRADA Y SALIDA DIRECTA A LA TERRAZA. EQUIPADA CON CALEFACCIÓN ELÉCTRICA Y 3 SPLITS DE AIRE ACONDICIONADO. ZONA COMUNITARIA CON PISCINA Y CÉSPED. COMO ACABADOS DISPONE DE SUELOS DE PARQUET, CARPINTERÍA EXTERIOR DE ALUMINIO CON DOBLE CRISTAL, CARPINTERÍA INTERIOR DE ROBLE. UN AMPLIO PISO RODEADO DE ZONA VERDE, COLEGIO, PARADA DE AUTOBÚS Y ZONA COMERCIAL. RÁPIDA SALIDA A LA C-58 Y B-40. ENTREGA A CONVENIR. NO HAY NADA MEJOR EN LA ZONA.

299.000

245 m²
3 Dormitorios
A/C
Calefacción
Vistas
Patio
Trastero
Ascensor
Terraza







Contáctenos para mas información o para concertar una visita

Tel: 93 780 67 99

urbegrup@urbegrup.com

www.urbegrup.es