

**TORRE EN VILADECAVALLS, LA
PLANASSA. ENTREGA INMEDIATA**

Ref: 33460



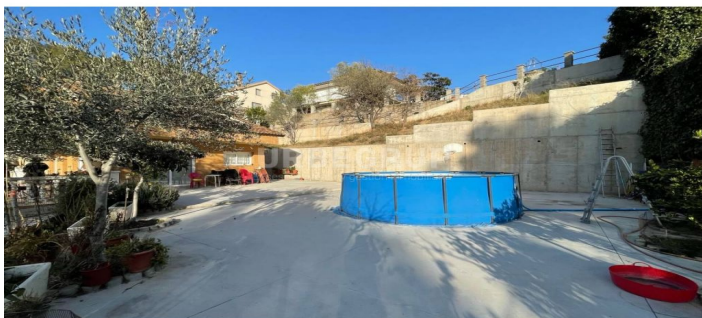
Viladecavalls

TORRE ESPACIOSA CON DOS VIVIENDAS EN LA URBANIZACIÓN DE LA PLANASSA DE VILADECAVALLS: SOBRE SOLAR DE 803 m² SE UBICA UNA VIVIENDA EN 3 PLANTAS CON UN TOTAL DE 325 m² CONSTRUIDOS. A NIVEL DE CALLE HAY UN GRAN GARAJE PARA VARIOS COCHES. EN PRIMERA PLANTA SE DISTRIBUYE EN 4 HABITACIONES (1 DOBLE), GRAN COMEDOR CON COCINA INTEGRADA Y CON SALIDA A SOLEADA TERRAZA, BAÑO CON DUCHA Y LAVADERO. EN SEGUNDA PLANTA DISPONE DE 4 HABITACIONES DOBLES CON ARMARIOS, COCINA OFFICE, GENEROSO COMEDOR CON SALIDA A GRAN PATIO DE UNOS 200 m², 2 BAÑOS (1 CON DUCHA), ESTUDIO DE 16 m² CON SALIDA A TERRAZA DE 30 m², TRASTERO DE 15 m². EQUIPADA CON CALEFACCIÓN DE GASOIL Y COMO ACABADOS DISPONE DE SUELOS DE GRES, CARPINTERÍA INTERIOR DE ROBLE Y CARPINTERÍA EXTERIOR DE ALUMINIO. ZONA DE HUERTO, CON ÁRBOLES FRUTALES EN VARIOS BANCALES. ZONA MUY TRANQUILA, MUY SOLEADA, CERCAÑO AL CENTRO DEL PUEBLO Y ESTACIÓN DE RENFE ASÍ COMO CONEXIÓN A LA C-58. GRANDES VISTAS DESPEJADAS. Y SI NECESITA LE AYUDAREMOS A VENDER SU ACTUAL VIVIENDA

410.500

325 m²
8 Dormitorios
805 m² parcela
Calefacción
Chimenea
Parking
Terraza







Contáctenos para mas información o para concertar una visita

Tel: 93 780 67 99

urbegrup@urbegrup.com

www.urbegrup.es